

内視鏡送水装置

ウォータープリーズ® AF-WP1

医療機器認証番号 220AHBZX00007000



手間いらずの
簡単操作

クリーンで
スピーディーな
内視鏡検査

ウォーターチューブ

AF-WT (逆止弁一体型)
(逆止弁フリー型)

AF-WPU (ポンプ)

AF-WV (逆止弁)

AF-WTA (タンク内チューブ)

ウォータータンク

AF-WTA4L



フォルテ グロウ メディカル 株式会社

内視鏡検査をよりクリアに、よりスピーディーに 手間いらずで検査時間を大幅短縮!!

検査
ストレス
大幅減

洗浄により 鮮明な消化器画像をキャッチ!

洗浄により、より鮮明な画像を取得することで検査がスムーズに進行されるので効率的です。



正確な出血部位の特定にも活躍 検査ストレスを軽減

見づらい出血部位の特定も、ウォーターブリーズなら簡単に特定できます。ウォータータンクは4ℓと十分な容量を確保していますので安心して検査に望めます。

内視鏡検査の現場でも高い評価を いただいています

多数の内視鏡検査の現場にて「この装置を使うと検査時間が短縮され効率が上がった」という声をいただいております。また、洗浄のために従来用いていたシリンジ等を準備する必要がなくなり、介助者の負担軽減にもつながっています。

高い
効率化
効果

フットスイッチの採用で 手間いらずの 簡単操作が実現

ウォーターブリーズは前準備が終わってしまえば、後はフットスイッチで簡単に操作が可能。



チューブの先端は 十分な強度を持たせた 折れ曲げ防止加工

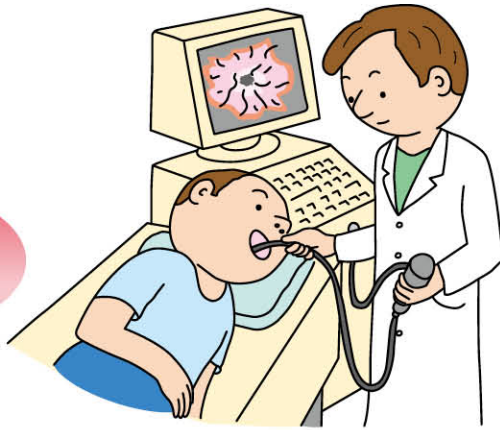
接続部分のチューブの先端は、折れ曲がりしにくいように強度を持たせることで安定した流量が確保されます。



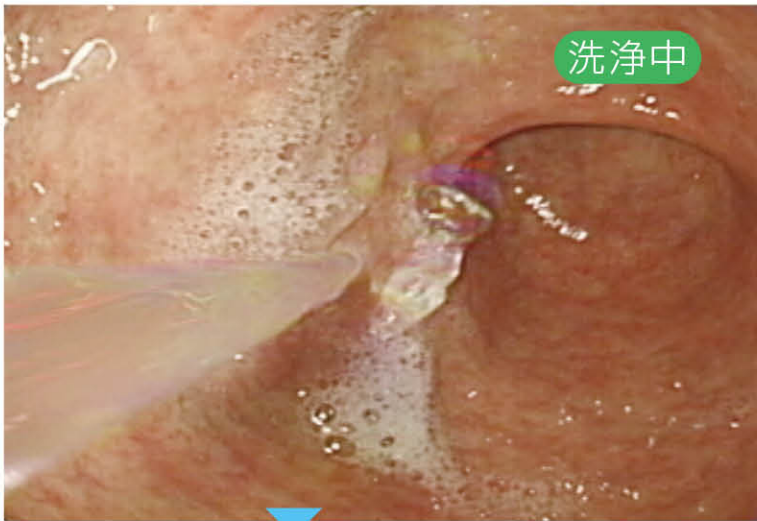
抜け防止として
接続はロック式構造



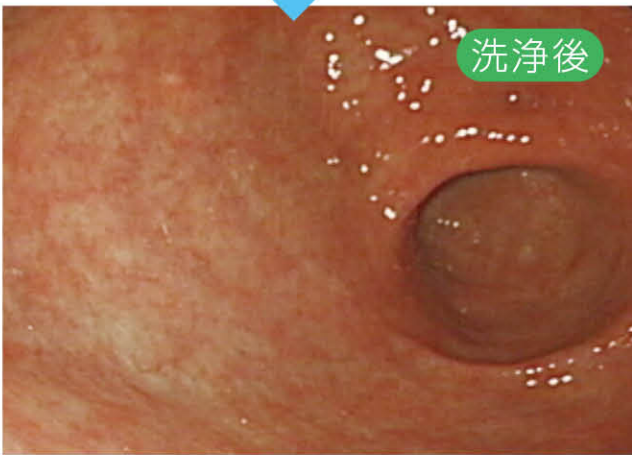
毎分700ccの
大容量



洗浄中



洗浄後

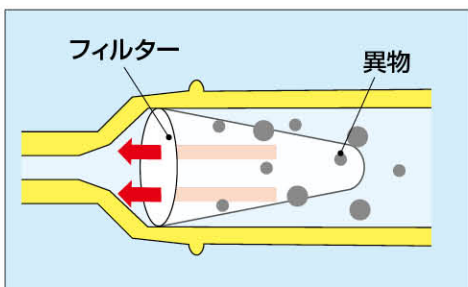


Water Please

フィルター付きだから タンク内の異物も除去!

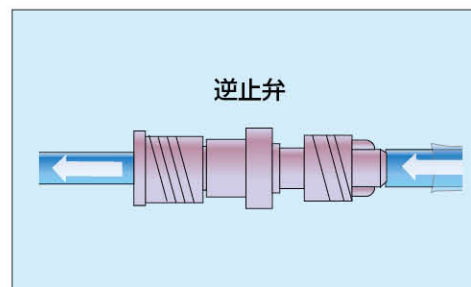
ポンプチューブ内に設けたフィルターが、万が一ウォータータンク内に異物があっても除去できる構造になっています。

※フィルター除去能力には制限があります。



逆止弁により逆流を 防止した安全送水が実現

逆止弁を取り付けたことで、送水液の逆流を防ぎ、ピロリ菌などの感染を抑制した安全な送水が実現。セパレートタイプも用意しております。



ご使用方法例



1)ウォータープリーズ本体のカセットにAF-WPU(ポンプ)を付け、さらにAF-WT(逆止弁一体型)またはAF-WV(逆止弁)、AF-WT(逆止弁フリー型)を接続します。



2)ウォータータンクに接続し、タンク内チューブをつけて、水をタンクに入れます。



3)内視鏡に接続します。



4)洗浄部位をみつけたら、フットペダルで調整しながら洗浄してください。

※ウォータープリーズ使用方法の詳細は添付文書にてご確認ください。



ウォータープリーズ AF-WP1

仕様



ウォータープリーズ

管理医療機器(クラス分類II)/JMDNコード 36500022

医療機器認証番号 220AHBZX00007000

カタログNo.	仕様	出荷/包装単位	製造販売元
ウォータープリーズ AF-WP1	送水量: 700ml/分(±10%) 寸法: 168mm(W)×165mm(H)×246mm(D) 重量: 2.8kg	1台	東亜ディーケーケー株式会社 狭山テクニカルセンター

付属品: ウォータータンク1個

ウォータータンク

一般医療機器(クラス分類I)/JMDNコード 36500042

医療機器届出番号 09B1X00004000130

カタログNo.	仕様	出荷/包装単位	製造販売元
AF-WTA4L	容量: 4ℓ 寸法: 152mm(W)×210mm(H)×152mm(D)	1個	フォルテグロウメディカル株式会社



AF-WT (逆止弁一体型、フリー型)

ウォーターチューブ(標準仕様)

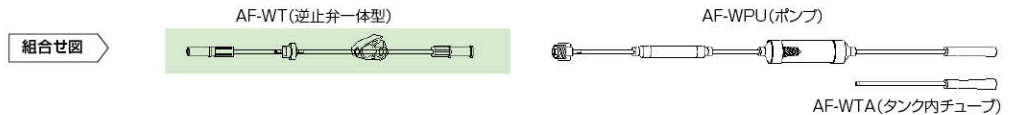
一般医療機器(クラス分類I)/JMDNコード 70356000

医療機器届出番号 09B1X00004000129

カタログNo.	仕様	出荷/包装単位	製造販売元
AF-WT(逆止弁一体型)	全長 約1,750mm	各50本/箱	フォルテグロウメディカル株式会社
AF-WPU(ポンプ)	全長 約2,300mm		
AF-WTA(タンク内チューブ)	全長 約 200mm		



AF-WPU (ポンプ)



ウォーターチューブ(カスタム仕様)

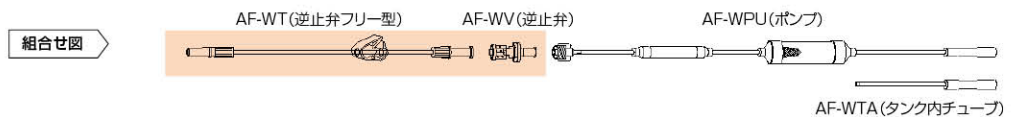
一般医療機器(クラス分類I)/JMDNコード 70356000

医療機器届出番号 09B1X00004000129

カタログNo.	仕様	出荷/包装単位	製造販売元
AF-WT(逆止弁フリー型)	全長 約1,800mm	各50本/箱	フォルテグロウメディカル株式会社
AF-WV(逆止弁)	全長 約 30mm		
AF-WPU(ポンプ)	全長 約2,300mm	50本/箱	フォルテグロウメディカル株式会社
AF-WTA(タンク内チューブ)	全長 約 200mm		



AF-WV (逆止弁)



●使用上の注意事項

- 1)ご使用前に必ず添付文書をご一読ください。
- 2)包装が破損、汚損している場合や製品に破損等の異常が認められる場合は使用しないでください。
- 3)水ぬれに注意し、直射日光を避け、高温多湿の場所には保管しないでください。
- 4)送水は必ず内視鏡機器を起動させた状態で行ってください。
- 5)内視鏡鉗子チャンネルのゴムキャップ(栓)部が弱っている場合、及び痛んでいる場合に液を送水すると、ゴムキャップの部分より液が漏れる危険性があるので注意してください。
- 6)ウォーターチューブは再使用しないでください。



AF-WTA (タンク内チューブ)

*製品の仕様については、改良等の理由により予告なしに変更することがあります。あらかじめご了承ください。

取扱販売店

FGM フォルテグロウメディカル株式会社

〒327-0003 栃木県佐野市大橋町1647番地
TEL:0283-22-2801 FAX:0283-21-2558
http://www.fgm.co.jp/

東京営業所 営業部(問合わせ先)

〒101-0026 東京都千代田区神田佐久間河岸51 第一スレートビル5階
TEL:03-3863-1901 FAX:03-3863-1905